

MIT  
INFO- &  
MITMACH-  
SEITEN!

Sandra  
Bayer

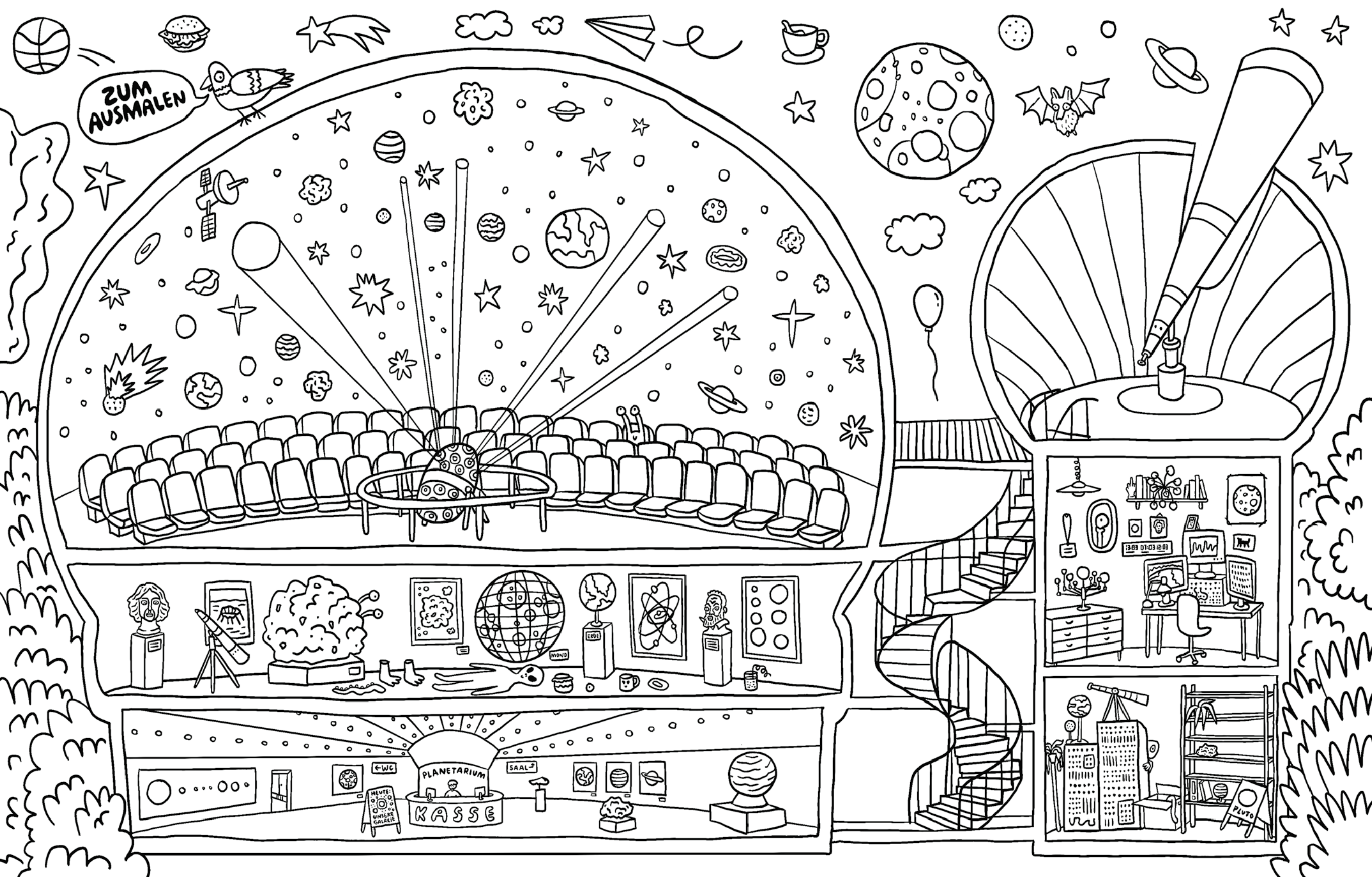
GALAKTISCH GEHEIME

# ALIEN

Geheimnisse

Klett  
Kinderbuch





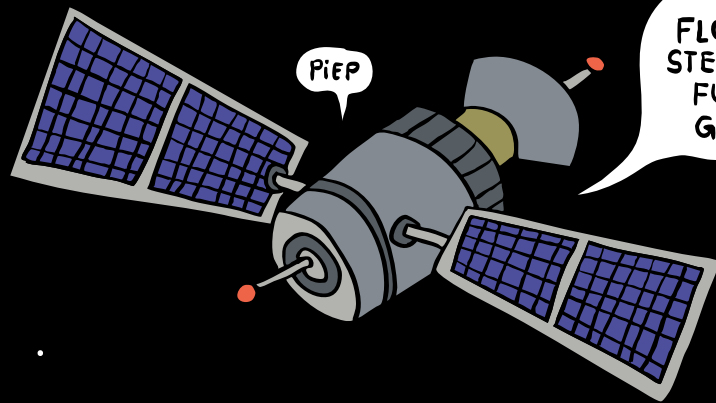
ZUM AUSMALEN

PLANETARIUM  
KASSE

SAAL →

HEUTE:  
UNSERE GALAXIE

PLUTO



WIR DANKEN  
FLORIN STROE VON DER  
STERNWARTE NORDSACHSEN  
FÜR DAS AUSSERIRDISCH  
GUTE FACHKORREKTORAT.



„I'll be right here.“  
E.T.



1. Auflage 2026

© 2026 Klett Kinderbuch, Leipzig

Alle Rechte vorbehalten. Der Verlag untersagt auch ausdrücklich die Verwendung des vorliegenden Werkes für KI-Training und zum Text- und Data-Mining im Sinne von § 44b UrhG.

Text, Illustrationen, Handlettering und Umschlag: Sandra Bayer

Satz und Herstellung: Florian v. Wissel, hoop-de-la design, Köln

Druck und Bindung: Livonia Print, Riga

Erschienen bei: Klett Kinderbuch Verlag GmbH,

Richard-Lehmann-Straße 14, 04275 Leipzig

info@klett-kinderbuch.de, www.klett-kinderbuch.de

Printed in Latvia

ISBN 978-3-95470-322-7



Sandra Bayer

GALAKTISCH GEHEIME

# ALIEN



Geheimnisse

HEHE



Klett  
Kinderbuch

Lola und ihr Hund Gurki gehen heute ins Planetarium ...

# PLANETARIUM

WILLKOMMEN IM WELTALL!

♥  
WELT-  
ALL

SIND  
WIR  
ALLEIN?

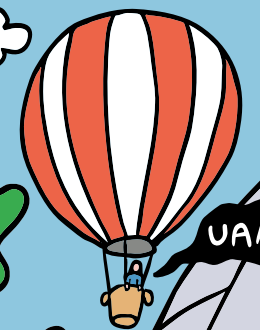
HEUTE:  
UNSERE  
GALAXIE

DIE  
SONNE  
THEMEN-  
WOCHE

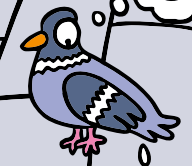
Stern-  
bilder  
montag  
19 Uhr

MARS

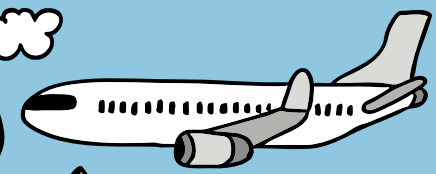
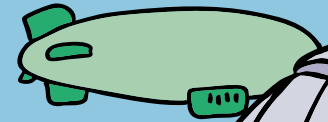
HOFFENTLICH  
SEHEN WIR  
PLUTO!

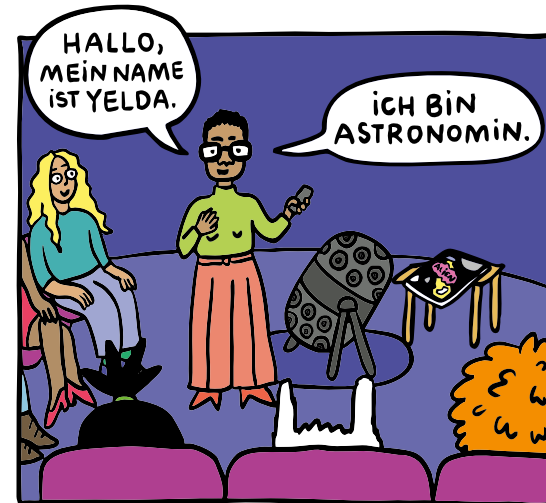
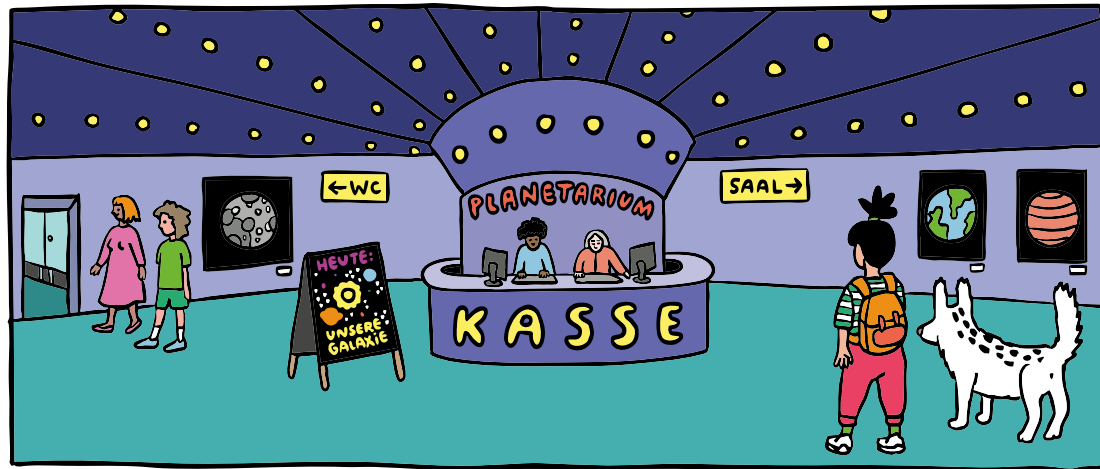


UAAAA



hiiii





DIE MILCHSTRASSE IST EINE ANSAMMLUNG VON **MILLIARDEN** VON STERNEN, VON DENEN EINER UNSERE SONNE IST.

SIE MISST UNGEFÄHR **100.000** LICHTJAHRE IM DURCHMESSER.

DURCHMESSER

EIN LICHTJAHR IST DIE ENTFERNUNG, DIE LICHT IN EINEM JAHR ZURÜCKLEGT, NÄMLICH **9.460.000.000.000** (BILLIONEN) KILOMETER!

IN MEINEM SCHLAUEN BUCH KANN ICH SOLCHE IRREN ZAHLEN NOCH MAL NACHLESEN.

WIE SCHNELL LICHT IST, KÖNNT IHR SEHEN, WENN IHR EINE TASCHENLAMPE ANKNIPPST: ZACK, DA!

TSCHHHUUUUU

KNIPPS

DAS WELTALL IST ALSO ...

HALLO?!

SAURIESIG!!!

HEY, DAS SAGT MAN NICHT!

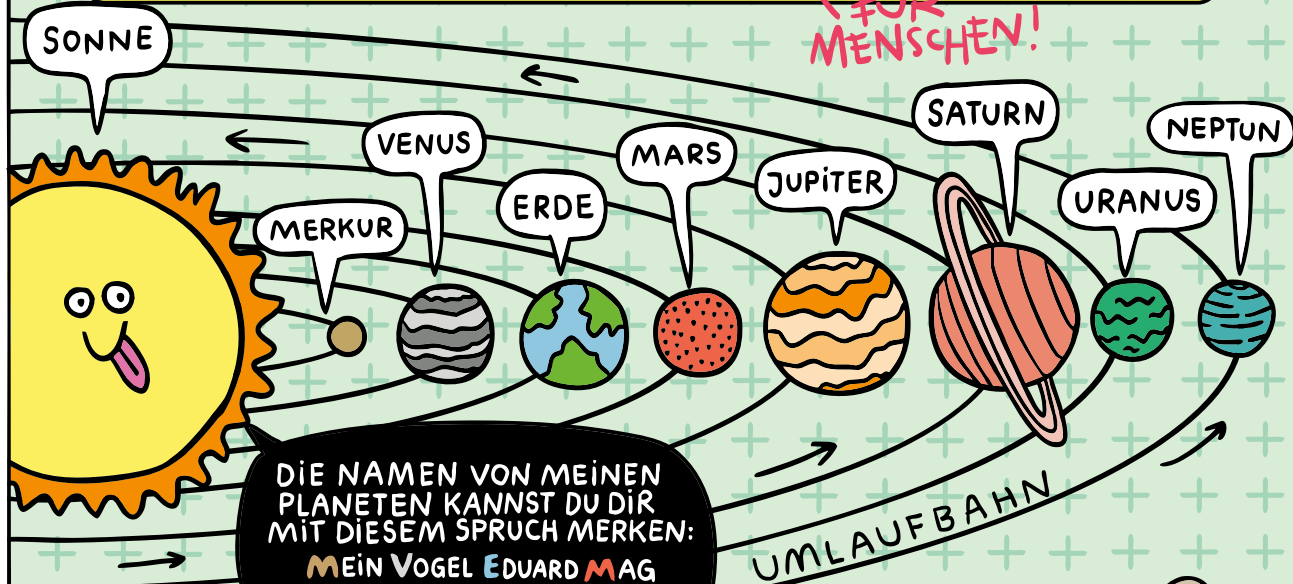
STIMMT ABER...



# INFO

# UNSER ~~EVER~~ SONNENSYSTEM

Ein Sonnensystem besteht aus mehreren Planeten, die um eine Sonne kreisen. Sie werden von der Sonne angezogen und in eine bestimmte Bahn gelenkt. Sieht nah aus, aber der Abstand von z. B. Erde und Mars ist mindestens 56 Millionen Kilometer. Es würde 7 - 9 Monate dauern, dorthin zu reisen, und ist momentan leider noch nicht möglich.



DIE NAMEN VON MEINEN PLANETEN KANNST DU DIR MIT DIESEM SPRUCH MERKEN:  
**M**ein **V**ogel **E**dward **M**ag **J**oghurt, **S**alzstangen und **N**asenpopel.

*FÜR MENSCHEN!*

UMLAUFBAHN

Pluto ist leider raus: Seit 2006 wird der früher äußerste Planet unseres Sonnensystems nur noch zu den Zwergplaneten gezählt.

Ist ein Planet zu nah an der Sonne, wird es darauf zu heiß. Die Erde liegt ideal. Auf dem Merkur würden wir verbrennen, auf dem Neptun wäre es viel zu kalt.

In unserer Galaxie, der Milchstraße, gibt es ungefähr 100 bis 400 Milliarden Sterne wie unsere Sonne. Fast jeder dieser Sterne könnte ein eigenes Sonnensystem mit vielen Planeten haben!

Im Weltall gibt es viele weitere Galaxien: laut aktuellen Schätzungen ungefähr 2 Billionen.

# DEIN EIGENES SONNENSYSTEM

## BASTELTIPP



**WEIßES MEHL**  
150g MEHL

**WASSER**  
500ml WASSER

**TOPF**

**SCHNEEBESEN**

SO LANGE RÜHREN, BIS DIE MASSE ANDICKT

20 MIN. ABKÜHLEN LASSEN

9 LUFTBALLONS (FARBE EGAL) UNTERSCHIEDLICH GROSS AUFBLASEN (NICHT ZU VIEL, DAMIT SIE RUND BLEIBEN)

SUNNE Ø 23cm	JUPITER Ø 20cm	SATURN Ø 19cm
URANUS Ø 15cm	NEPTUN Ø 14cm	ERDE Ø 13cm
MARS Ø 12cm	VENUS Ø 12cm	MERKUR Ø 10cm

PAPIERRESTE

1-2 TAGE TROCKNEN LASSEN

ACRYLFARBEN

NADEL

1-2 TAGE TROCKNEN LASSEN

ACRYLFARBEN

PINSEL

TROCKNEN LASSEN

NADEL

NYLONFADEN

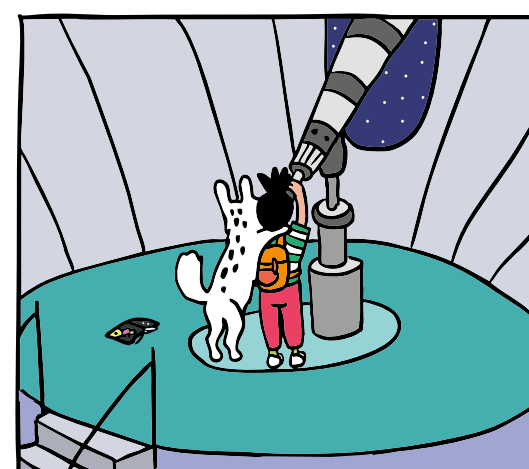
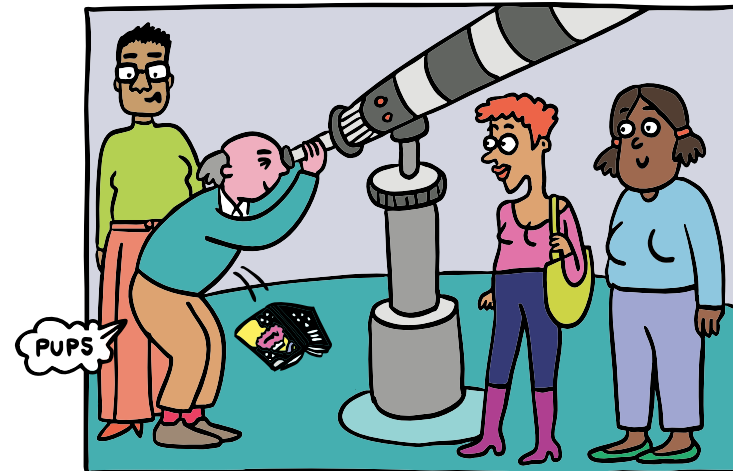
PAPPE

19cm

SATURN

ANKLEBEN

PLANETEN UND SONNE NACH DEM MERKSPRUCH AUFHÄNGEN



Lola und Gurki glauben nicht,  
was sie da sehen ...



WAR DAS  
ETWA EIN...

UFO?!?



# KUHLE UFO-LAMPE

BASTEL-  
TIPP

- PAPE 2x
- PLASTIK 2x
- LED
- ACRYL-FARBE
- GLITZER-STEINE

